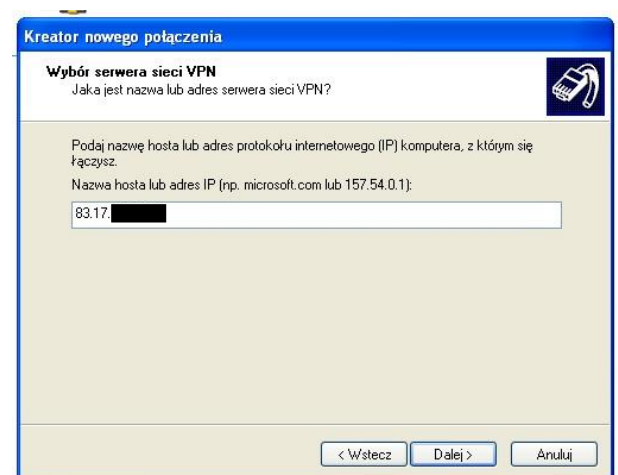
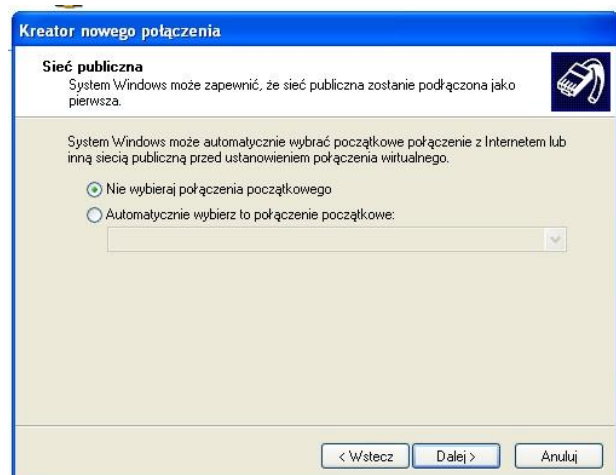
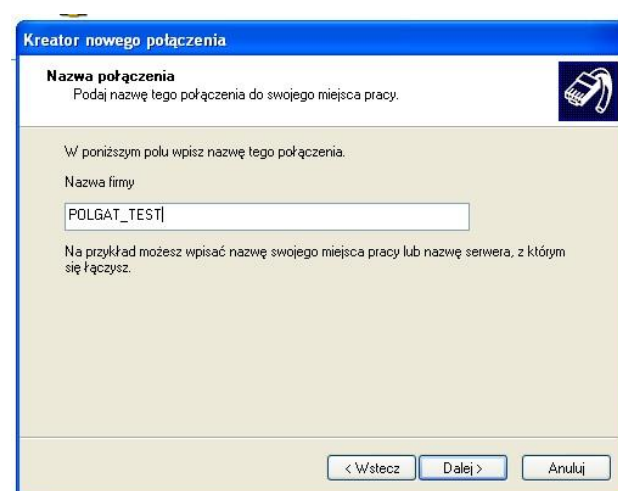
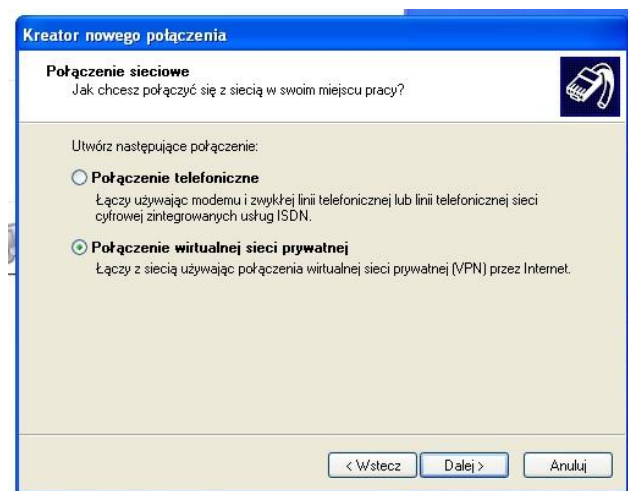
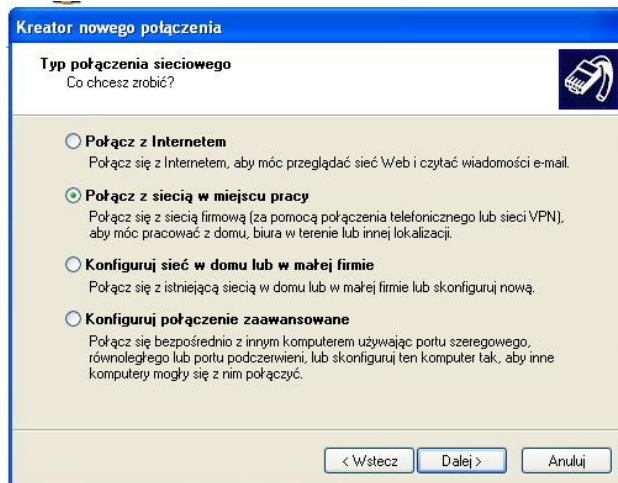
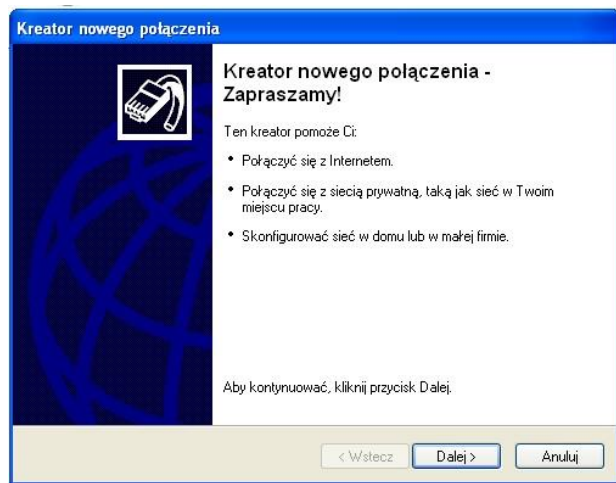
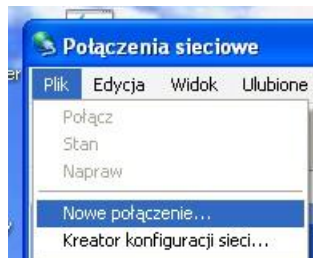
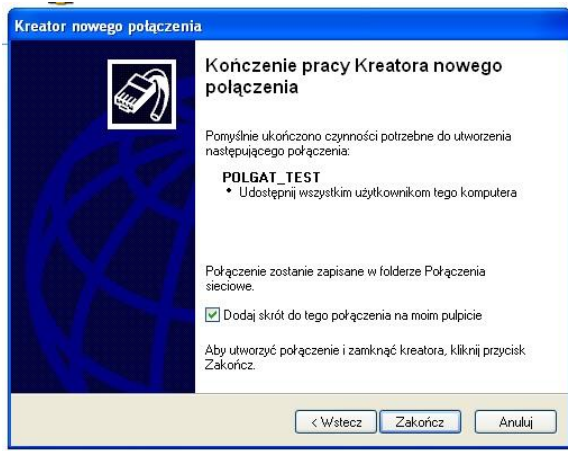


Konfiguracja połączenia VPN i test komunikacji ze sterownikiem S7-300.

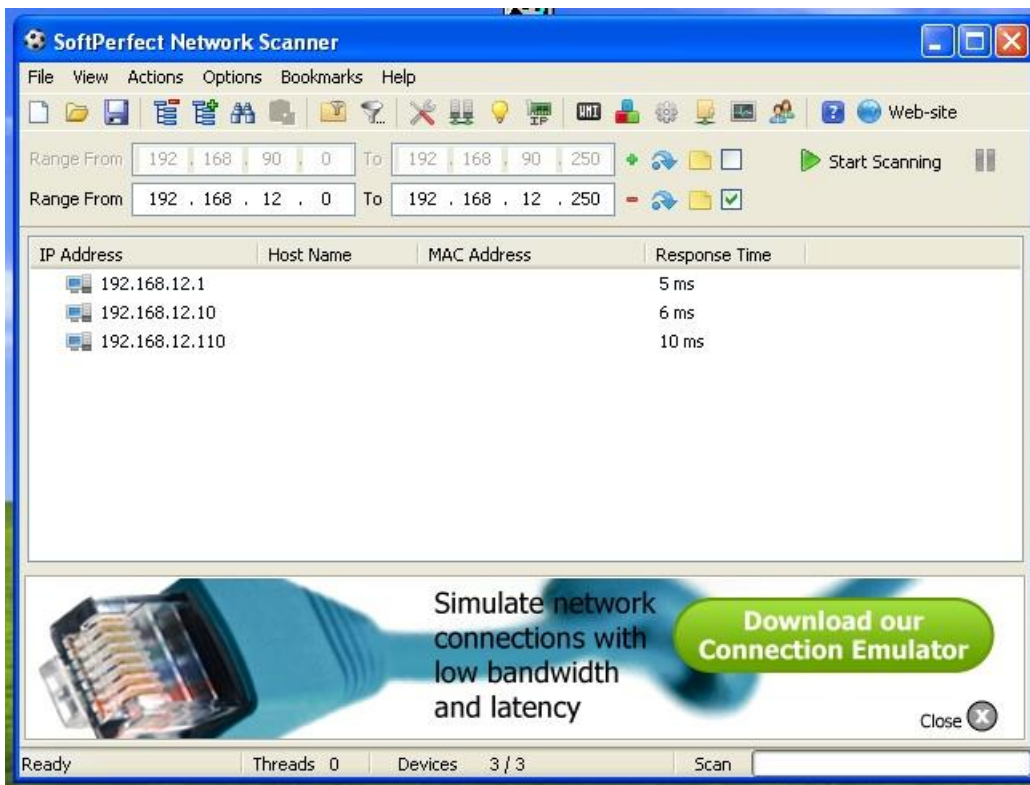
(Instrukcja dla sprawdzenia konfiguracji testowej, opisanej w dokumencie „Komunikacja przemysłowa – zdalny dostęp”)

Konfigurujemy połączenie sieciowe do serwera VPN.

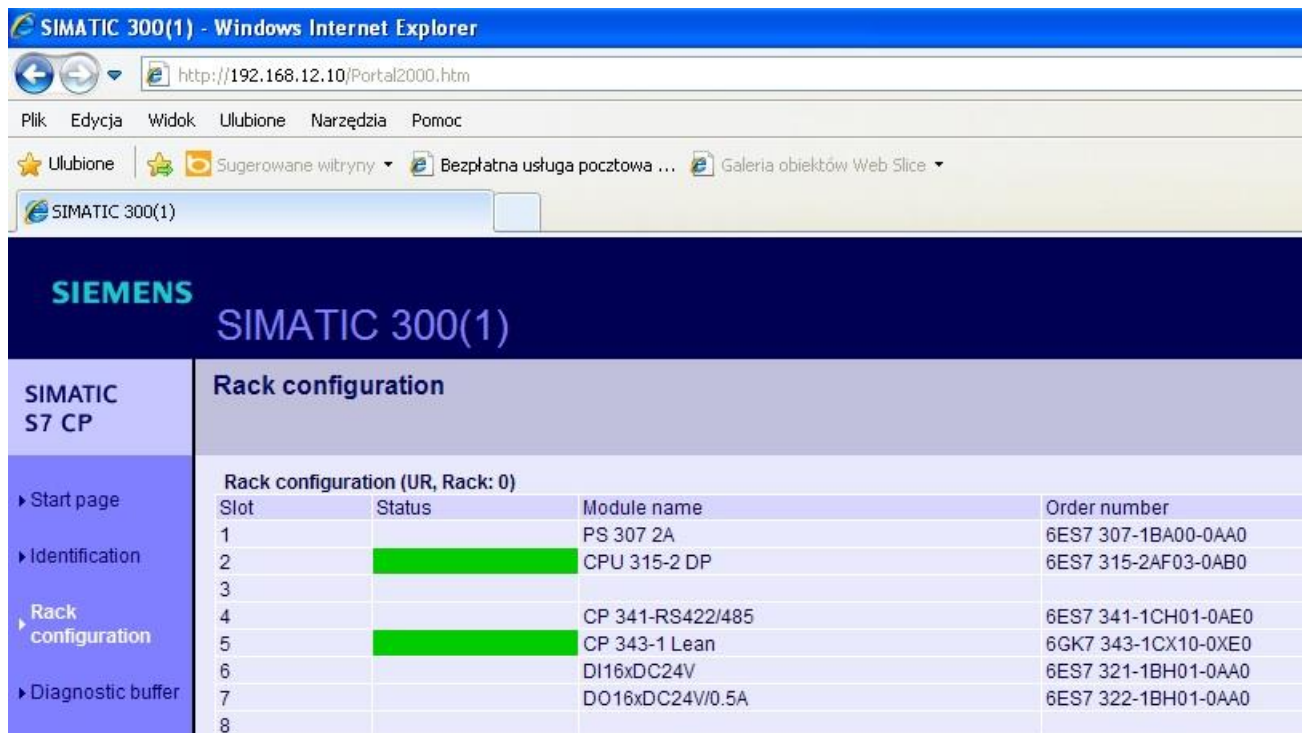
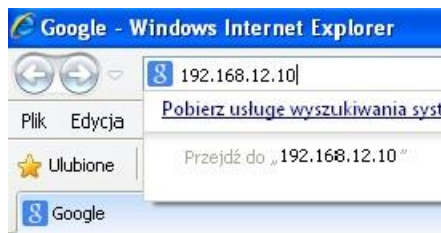




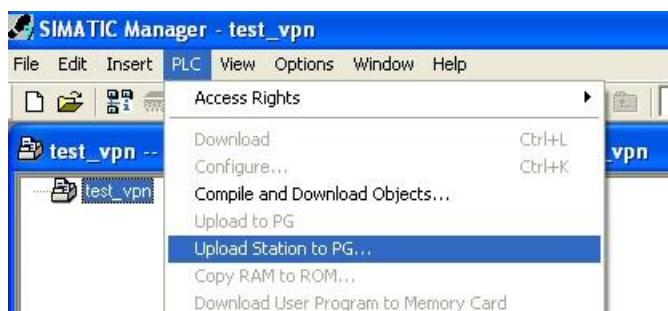
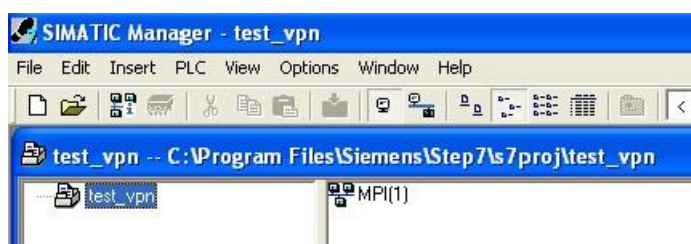
Po ustanowieniu połączenia sprawdzamy dostępność sterownika komendą ping lub programem netscan.

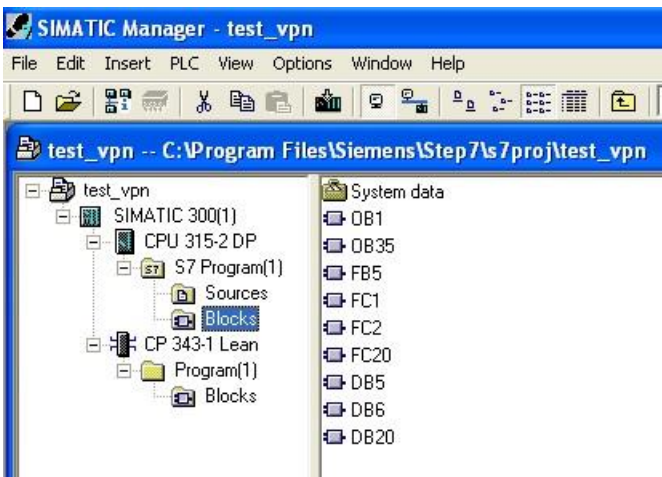
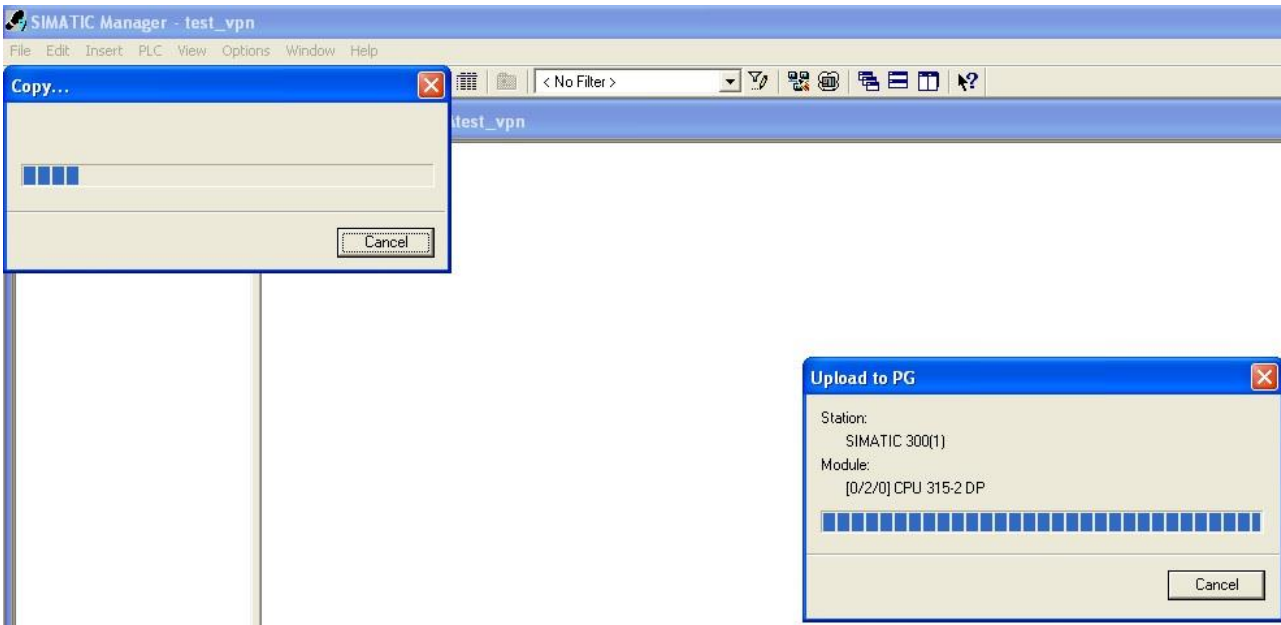
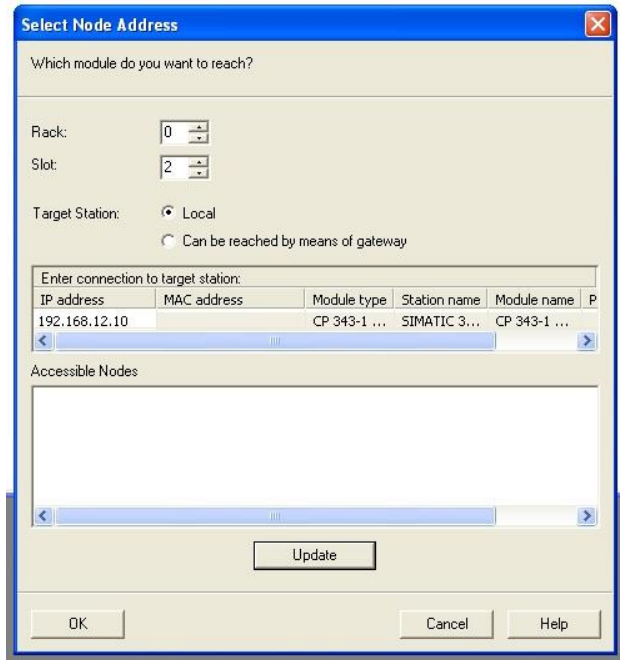
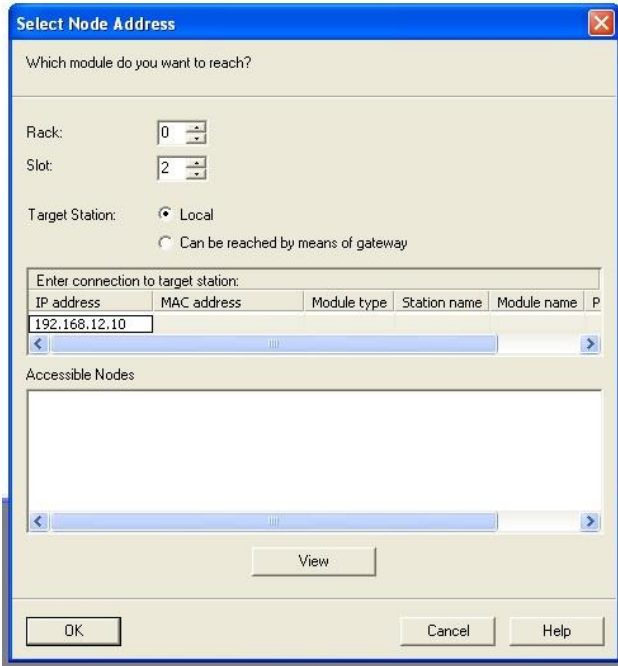


Teraz można otworzyć stronę www procesora CP343. Adres 192.168.12.1 musi być zdefiniowany w procesorze jako brama.

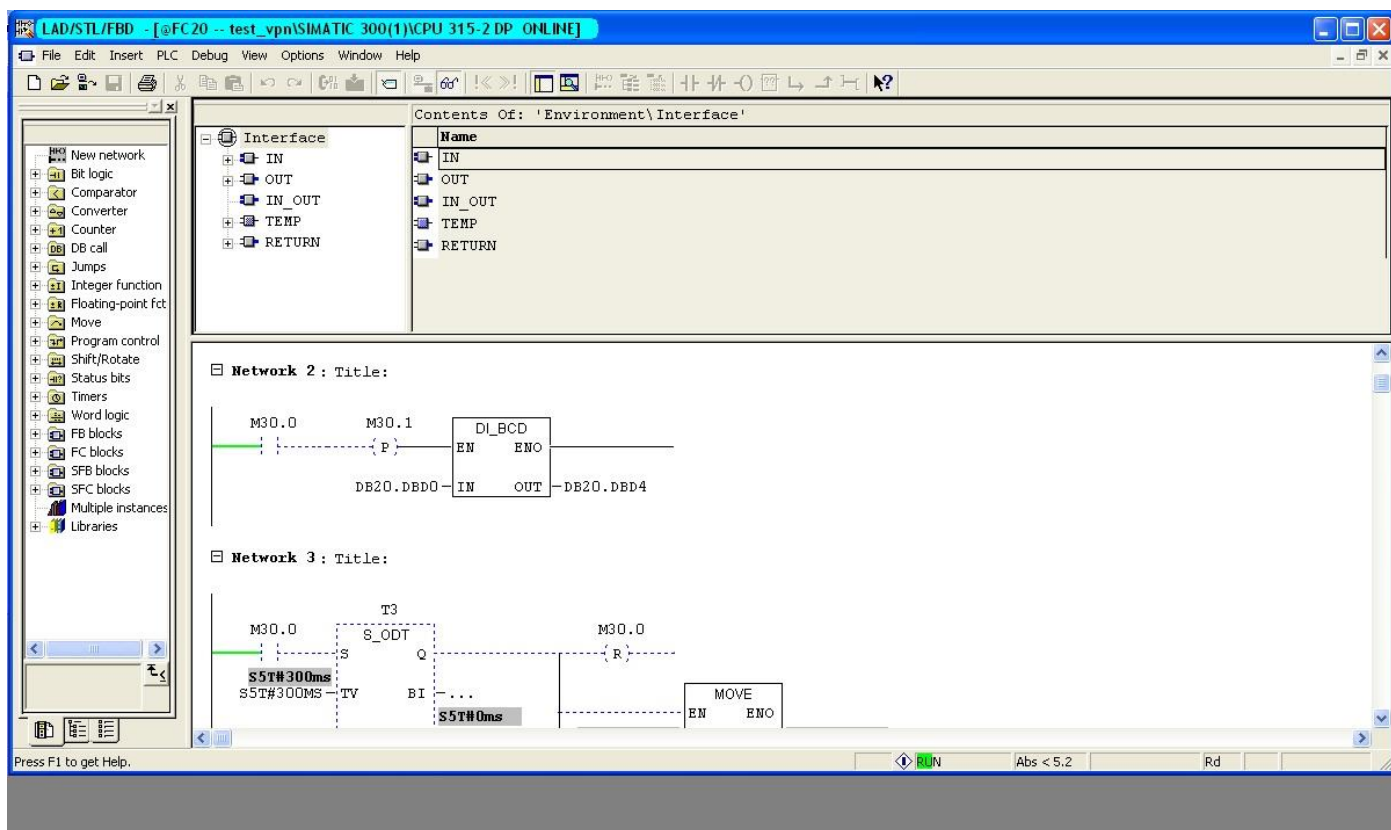


Kolejny krok to utworzenia nowego projektu w Step 7 i upload stacji.





Testowanie programu online.



Przedstawiona powyżej konfiguracja połączenia VPN dotyczy systemu Windows XP.

Oprogramowanie narzędziowe Step 7 V5.5.

W celu przeprowadzenia testu prosimy o kontakt telefoniczny dla uzgodnienia nazwy użytkownika i hasła.

POLGAT AUTOMATYKA PRZEMYSŁOWA

www.polgat.com.pl
e-mail: rl@polgat.com.pl

tel. 605 574 611
fax 34 353 11 16